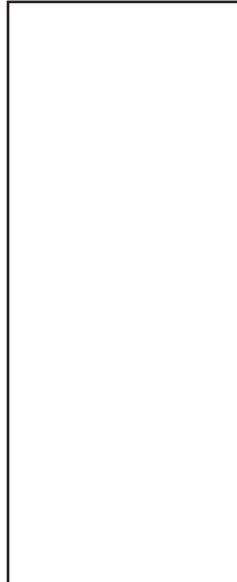


# **Cordless** **Cellular Fabric** **Shade**

owner's handbook





## INSTALLATION INSTRUCTIONS

### Step 1. Check Package Contents

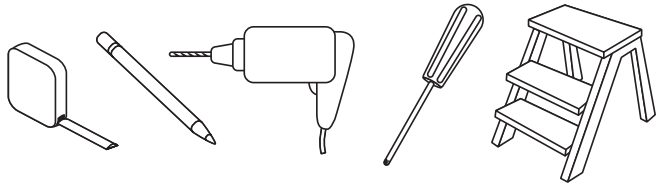
Mounting hardware kit includes the following:

Part	Quantity
a	Mounting Bracket 2 (shades up to 36" wide) 3 (shades 37" to 47" wide) 4 (Shades 48" to 72" wide)
b	1 $\frac{1}{8}$ Screws 2 per bracket
c	Handle 1

[Note: one extra screw of each noted size is included for convenience]

### Step 2. Tools Required

Screwdriver, tape measure, pencil, drill, step ladder, scissor.



Note: use #6 plastic anchors for dry wall or plaster mounting (not included).  
Drill Bits: for screws, use a  $\frac{3}{32}$ " drill bit - for wall anchors, use  $\frac{1}{4}$ " drill bit.

### Step 3. Bracket Location and Installation

Your shade may be installed either inside the window frame or outside the window frame.

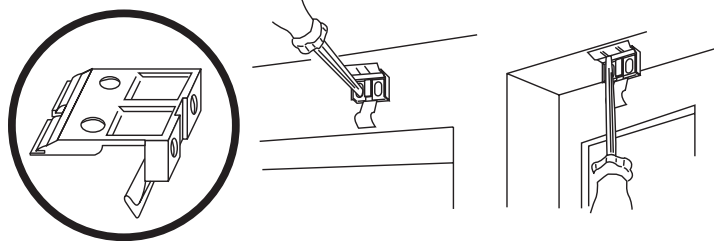
A mounting bracket should be positioned about 1" to 6" from each end of the head rail. For wider shades that require 3 or more brackets, these should be spaced evenly between the two outermost brackets. Always position the brackets such that there is no interference with the cords and mechanisms inside the head rail. The procedure outlined below will assure proper bracket placement.

#### For Outside Mounting:

Clip the brackets onto the head rail as described above (see Section 4 for details about attaching the brackets). Hold the shade level at the height desired and center it over the window opening. Mark the exact location of each bracket with a pencil. Remove the brackets from the head rail and position the top of each bracket at the marked location and screw each bracket into the wall or window molding using the 1" screws, predrill the screw holes using a  $\frac{5}{64}$ " drill bit.

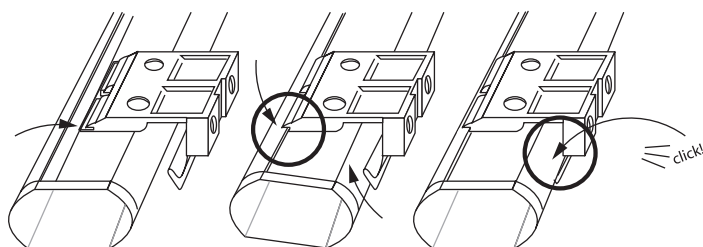
#### For Inside Mounting:

Clip the brackets onto the head rail as described above (see Section 4 for details about attaching the brackets). Hold the shade in place and make a pencil mark at the rear of each bracket where it contacts the inside of the window frame. Remove the brackets from the head rail and align them with the marks. Attach each bracket using the 1 $\frac{1}{8}$ " screws, predrill the screw holes using a  $\frac{5}{64}$ " drill bit.



#### Step 4. Securing the Head Rail

Lift the head rail into position such that the inner front edge of the head rail slides into the slot at the front of each bracket. Push the head rail upward until the flexible tab at the bottom of each bracket snaps onto the back of the head rail. Check carefully to assure that each bracket is properly secured.



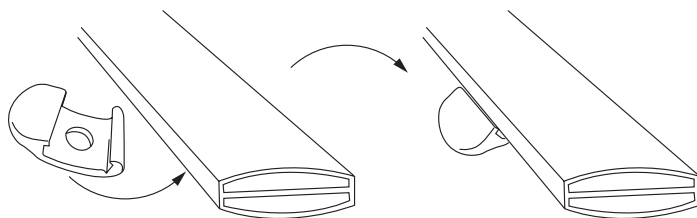
#### Step 5. Attach Handle / How to Operate

Attach the Handle to the bottom rail as illustrated. The handle is designed to minimize contact with the shade fabric.

Always raise and lower the shade **SLOWLY(!)** to assure that the pleated fabric stacks neatly.

To lower the shade: grip the bottom-rail/handle and slowly pull straight down.

To raise the shade: put one hand under the bottom rail (palm facing up) and lift slowly until the desired height is reached.



To maintain optimal performance of the springs which make your cordless shade function, lift and lower your shade slowly through its full range of motion every day if possible.

#### If you have trouble lifting your cordless shade:

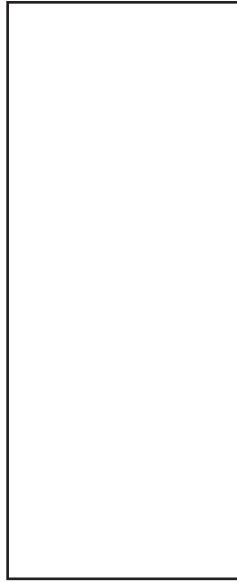
If the shade is left in one position for a long period of time, it might be necessary to lift and lower the shade several times to reset the springs and restore normal function.

## **CLEANING YOUR SHADES**

The vinyl head rail and bottom rail can be wiped clean with a damp sponge.

To clean the shade fabric, use a feather duster or vacuum lightly using the soft brush attachment.

**Cordless**  
Cellular  
**Fabric**  
Shade



**Persiana**  

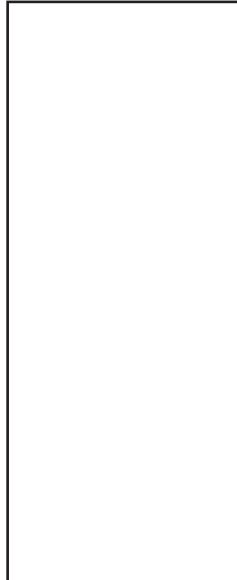
---

**Tela Celular**  

---

**Inalámbrica**

manual el usuario





## INSTRUCCIONES DE INSTALACION

**Paso 1.** Cerciórese del contenido del paquete.

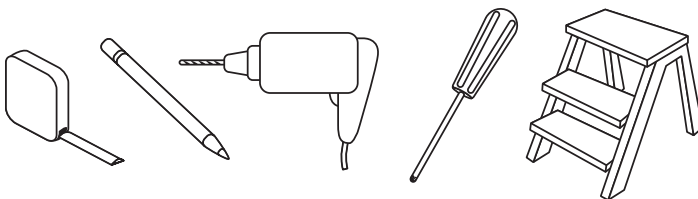
El equipo de montaje incluye las siguientes piezas:

Parte	Cantidad
a. Soporte de Montaje	2 (persianas hasta 36" de ancho) 3 (persianas de 37" a 47" de ancho) 4 (persianas de 48" a 72" de ancho)
b. Tornillos de 1½"	2 por soporte
c. Manija	1

Nota: Un tornillo extra esta incluido además de los ya enumerados para su conveniencia.

### **Paso 2. Herramientas Requeridas:**

Lápiz, destornillador, tijeras, cinta de medir, escalera, taladro.



Nota: Para paredes de estuco o yeso use chazos de plástico #6 (no incluido)  
Brocas: para tornillos use brocas de 3/32" - para chazos use brocas de 1/4".

### **Paso 3. Ubicación e Instalación de Soportes**

Su persiana puede ser instalada dentro o fuera del marco de la ventana.

Una soporte de montaje debe ser colocado de 1" a 6" de cada extremo del riel superior. Para persianas mas anchas que requieren 3 o más soportes, estos deberán espaciarse uniformemente entre las dos soportes exteriores. Siempre ubique los soportes de manera que no hagan interferencia con el mecanismo de cuerdas dentro del riel superior. El procedimiento se describe a continuación.

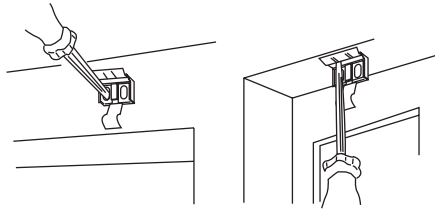
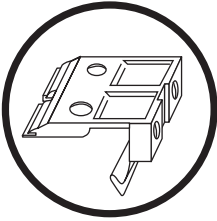
#### **Para Montaje Exterior:**

Enganche las soportes en el riel superior, tal como se especificó en el paso anterior (vea en el paso 4 más detalladamente cómo van dispuestos los soportes). Sostenga la persiana nivelada a la altura deseada y céntrala sobre la ventana. Con un lápiz, marque la ubicación exacta de cada soporte. Quite las soportes del riel superior, coloque la parte superior de cada soporte en el lugar marcado y atomílelo a la pared o moldura de la ventana usando los tornillos de 1½", taladre los orificios para los tornillos usando una broca de 5/64".

#### **Para Montaje Interior:**

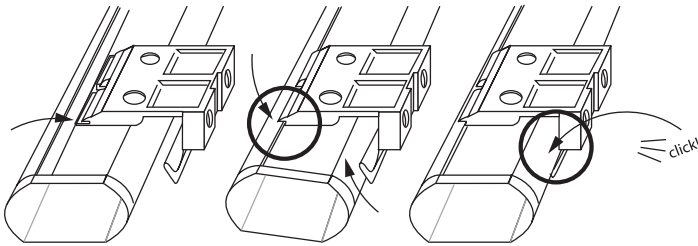
Enganche las soportes en el riel superior como se especificó en el paso 3. Sujete la persiana en posición. Con un lápiz, marque en la parte trasera de cada soporte donde hace contacto con el interior del marco de la ventana. Remueva las soportes del riel superior y alinéelos con las marcas. Sujete cada soporte usando los tornillos de 1½", taladre los orificios para los tornillos usando una broca de 5/64".





#### **Paso 4. Aseguramiento del Riel Superior**

Levante el riel superior y manténgalo en posición de tal manera que el borde frontal de cada soporte se encuentre bajo el interior del riel superior. Presione el riel superior hacia arriba hasta que la lengüeta inferior de cada soporte enganche en la parte trasera del riel superior. Cerciórese cuidadosamente que cada soporte esté perfectamente asegurado.



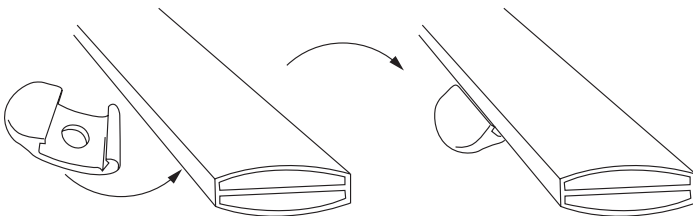
#### **Paso 5. Sujete la Manija / Modo de Empleo:**

Sujete la manija al riel inferior de la manera como se ilustra. La manija está diseñada para minimizar el contacto con la tela de la persiana.

Siempre levante y baje la persiana **DESPACIO (!)** para asegurarse que los dobleces de la tela se apilan ordenadamente.

Para bajar la persiana: agarre el riel inferior y manija lentamente hale hacia abajo.

Para levantar la persiana: ponga una mano debajo del riel inferior (palma de la mano hacia arriba) y álcela lentamente hasta la apertura deseada.



Para mantener un óptimo desempeño de los resortes que hacen que su cortina funcione, alce y baje su cortina lentamente en toda su secuencia todos los días si es posible.

#### **Si tiene problemas alzando su cortina:**

Si la cortina se deja en una sola posición durante un largo periodo de tiempo, podría ser necesario alzar y bajar la cortina varias

veces para rehabilitar los resortes y restablecer el funcionamiento normal de la misma.

### **LIMPIEZA**

El vinilo del riel superior e inferior puede limpiarse con un trapo húmedo o esponja.

Para limpiar la persiana, use un sacudidor de plumas o use la aspiradora con un cepillo suave.